



CLUB ALPINO ITALIANO
SEZIONE DI LAGONEGRO
"GIUSEPPE DE LORENZO"



UNA MONTAGNA PER TUTTI

lungo il cammino di Sant'Andrea Avellino

SABATO 30 LUGLIO 2022
Castronuovo di Sant'Andrea (PZ)

La montagna dovrebbe servire per salire, ma anche, e soprattutto, per discendere. Verso la gente. (Alberto Bevilacqua)

Località: Castronuovo di Sant'Andrea (PZ) - **Gruppo montuoso:** Parco Nazionale del Pollino - **Lunghezza:** 2 km c.a - **Altitudine minima:** 807 m - **Altitudine massima:** 850 m - **Durata:** 1/2 ore, soste escluse - **Grado di difficoltà:** AT (Accessibile Turisti) - **Punti d'acqua:** Castronuovo di Sant'Andrea, Sella del Titolo - **Attrezzatura necessaria:** scarponi da trekking alti, bastoncini telescopici, abbigliamento da escursionismo, zaino da trekking ben equipaggiato (acqua, pranzo a sacco, abbigliamento di ricambio, giacca a vento, ecc.)

L'OBIETTIVO DELLA MANIFESTAZIONE È FAR AVVICINARE ALLA MONTAGNA FAMIGLIE, BAMBINI, ANZIANI E IN PARTICOLARE PERSONE CON DISABILITÀ

Programma

Ore 09.00 – Piazza Civiltà Contadina, Castronuovo di Sant'Andrea
Ritrovo

Ore 10.00 – Foresta di Magrizzi

Inizio passeggiata. L'escursione sarà semplice e adatta alle persone con disabilità, in particolare si vorrà offrire loro una giornata in montagna che difficilmente potrebbero vivere da soli. Per tanto le persone non deambulanti avranno anche un

sostegno da parte dei volontari del Soccorso Alpino e della Protezione Civile di Castronuovo di Sant'Andrea.

Ore 12.30 – Casermetta Forestale, Foresta di Magrizzi

Santa Messa

Ore 13.30 - Casermetta Forestale, Foresta di Magrizzi

Pranzo a sacco

Ore 16.00 - Chiesa Madre, Castronuovo di Sant'andrea

Visita delle sacre spoglie di Sant'Andrea Avellino

Direttori d'escursione

Bruno Niola (3397646529), Vincenzo Gulfo, Marianna Ferraro

Iscrizione

Escursione a numero di partecipanti limitata con priorità ai soci CAI. Iscrizione obbligatoria tramite sms/chat ai referenti d'escursione entro le ore 20:00 di venerdì 29 luglio 2022. Partecipazione subordinata a una risposta positiva da parte dei referenti.

Quota di partecipazione

-

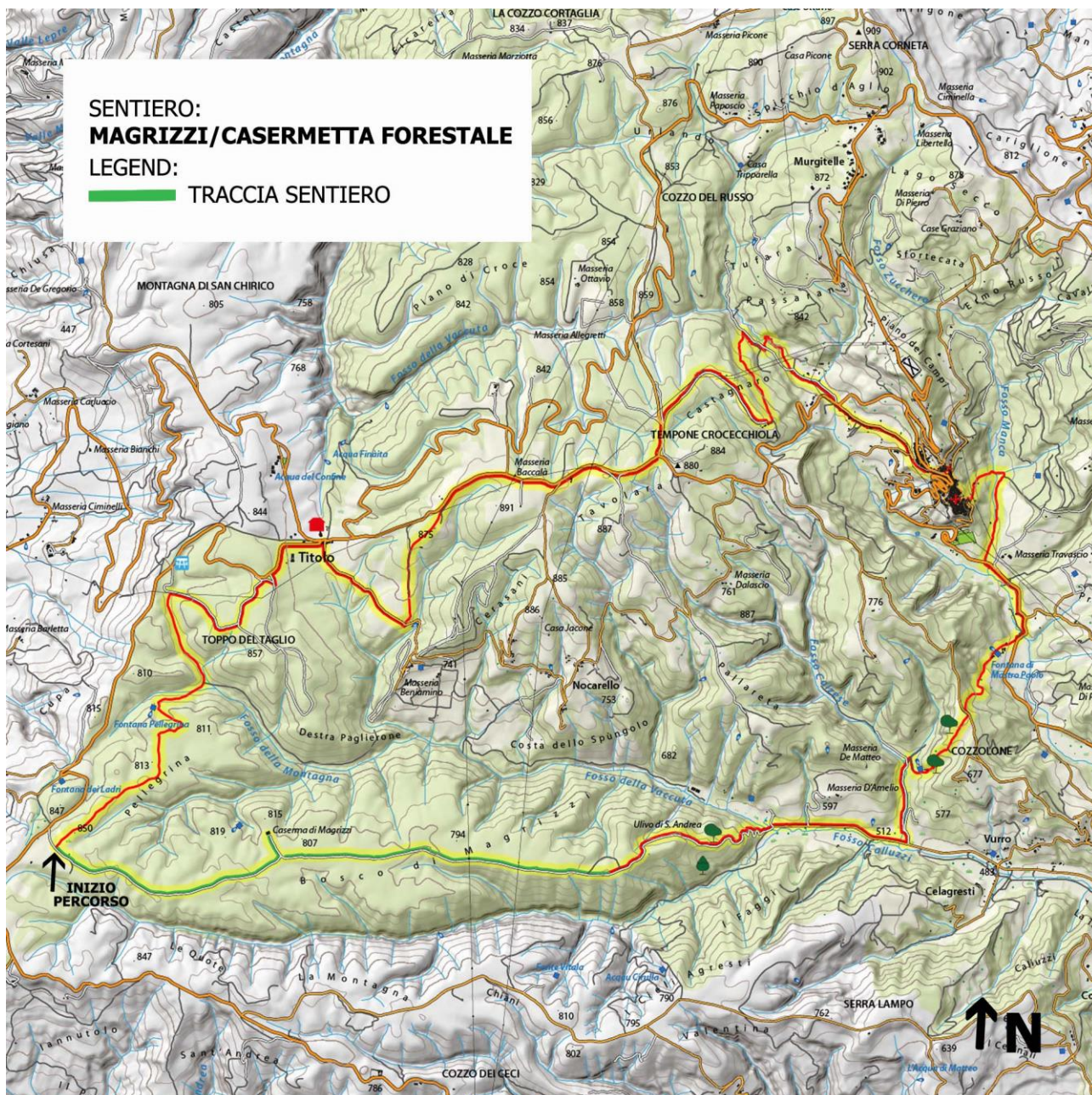
Appuntamento e partenza

Ore 09.00 - Piazza Civiltà Contadina, Castronuovo di Sant'Andrea (PZ)

Come raggiungere Castronuovo di Sant'Andrea

Dalla Sinnica SS653: provenendo da Ovest si esce a Francavilla in Sinni e si prosegue per Castronuovo di Sant'Andrea (22 km); provenendo da Est si esce a Senise e si prosegue per Castronuovo di Sant'Andrea (16 km).

Dalla Val d'Agri SS598: provenendo da Ovest si esce a San Chirico Raparo e si prosegue per Castronuovo di Sant'Andrea (20 km c.a); provenendo da Est si esce a Sant'Arcangelo e si prosegue per Castronuovo di Sant'Andrea (27 km).



DI SEGUITO ALCUNE IMMAGINI DELLE PRECEDENTI MANIFESTAZIONI





